

**АДМИНИСТРАЦИЯ  
МУНИЦИПАЛЬНОГО ОБРАЗОВАНИЯ  
«РАДИЩЕВСКИЙ РАЙОН» УЛЬЯНОВСКОЙ ОБЛАСТИ**

**ПОСТАНОВЛЕНИЕ**

26 апреля 2019 г.

№ 276  
Экз. № 1

р.п. Радищево

**Об определении границ прилегающих к некоторым  
организациям и объектам территорий, на которых не допускается  
розничная продажа алкогольной продукции на территории  
муниципального образования Октябрьское сельское поселение  
Радищевского района Ульяновской области**

В соответствии с Федеральным законом от 06.10.2003 № 131-ФЗ «Об общих принципах организации местного самоуправления в Российской Федерации», Федеральным законом от 22.11.1995 № 171-ФЗ «О государственном регулировании производства и оборота этилового спирта, алкогольной и спиртосодержащей продукции и об ограничении потребления (распития) алкогольной продукции», постановлением Правительства Российской Федерации от 27.12.2012 № 1425 «Об определении органами государственной власти субъектов Российской Федерации мест массового скопления граждан и мест нахождения источников повышенной опасности, в которых не допускается розничная продажа алкогольной продукции, а также определении органами местного самоуправления границ прилегающих к некоторым организациям и объектам территорий, на которых не допускается розничная продажа алкогольной продукции», Администрация муниципального образования «Радищевский район» Ульяновской области **п о с т а н о в л я е т**:

1. Утвердить перечень детских, образовательных и медицинских организаций и прилегающих к ним территорий, на которых не допускается розничная продажа алкогольной продукции с содержанием этилового спирта более 0,5 процентов объёма готовой продукции (прилагается).

2. Расстояния прилегающих территорий измеряются по тротуарам, пешеходным дорожкам и пешеходным переходам от входа для посетителей объектов, указанных в приложении № 1 либо входа на их территорию (при её наличии) до входа для посетителей предприятия розничной торговли или общественного питания, осуществляющих розничную продажу алкогольной продукции. Измерение расстояния осуществляется по кратчайшему маршруту движения пешехода:

- расстояние от детских, образовательных и медицинских организаций до предприятий розничной торговли или общественного питания, осуществляющих розничную продажу алкогольной продукции, должно составлять не менее 100 метров.

3. Утвердить:

1) Схему границ прилегающих территорий для МДОУ «Октябрьский детский сад» (прилагается);

2) Схему границ прилегающих территорий для МБОУ «Октябрьская СШ» (прилагается);

3) Схему границ прилегающих территорий для МОУ «Верхнемазинская СШ им. Д.В. Давыдова» (прилагается);

4) Схему границ прилегающих территорий для МБУ ДО «Октябрьская детская школа искусств» (прилагается);

5) Схему границ прилегающих территорий для ГУЗ Радищевская районная больница филиал терапевтического отделения п. Октябрьский (прилагается);

6) Схему границ прилегающих территорий для МОУ Нижнемазинская начальная общеобразовательная школа (прилагается);

7) Схему границ прилегающих территорий для Верхнемазинский ФАП (прилагается);

8) Схему границ прилегающих территорий для Нижнемазинский ФАП (прилагается).

4. Настоящее постановление вступает в силу на следующий день после дня его официального опубликования.

Глава Администрации



А.В.Белотелов

## УТВЕРЖДЁН

постановлением Администрации  
муниципального образования  
«Радищевский район»  
Ульяновской области  
от 26.04.2019 г. № 276

### ПЕРЕЧЕНЬ

**детских, образовательных и медицинских организаций, на прилегающих территориях которых не допускается розничная продажа алкогольной продукции с содержанием этилового спирта более 0.5 процентов объёма готовой продукции**

№ п/п	Наименование объекта	Местонахождение (адрес)
1.	МДОУ «Октябрьский детский сад»	п. Октябрьский, ул. Школьная 6
2.	МБОУ «Октябрьская СШ»	п. Октябрьский, ул. Школьная 11а
3.	МОУ «Верхнемазинская СШ им. Д.В. Давыдова»	с. Верхняя Маза, ул. Школьная 2
4.	МБУ ДО «Октябрьская детская школа искусств»	п. Октябрьский, ул. Мира 18
5.	ГУЗ Радищевская районная больница филиал терапевтического отделения п. Октябрьский	п. Октябрьский, ул. Мира 25
6.	МОУ Нижнемазинская начальная общеобразовательная школа	с. Нижняя Маза, пер. Садовый 4
7.	Верхнемазинский ФАП	с. Верхняя Маза, ул. Мелиораторов 5
8.	Нижнемазинский ФАП	с. Нижняя Маза, пер. Садовый 5



**УТВЕРЖДЕНА**

постановлением Администрации  
муниципального образования  
«Радищевский район»

Ульяновской области

от 26.04.2019 г. № 2.76

**СХЕМА**

**границ прилегающих территорий для МДОУ «Октябрьский детский сад»**





**УТВЕРЖДЕНА**

постановлением Администрации  
муниципального образования

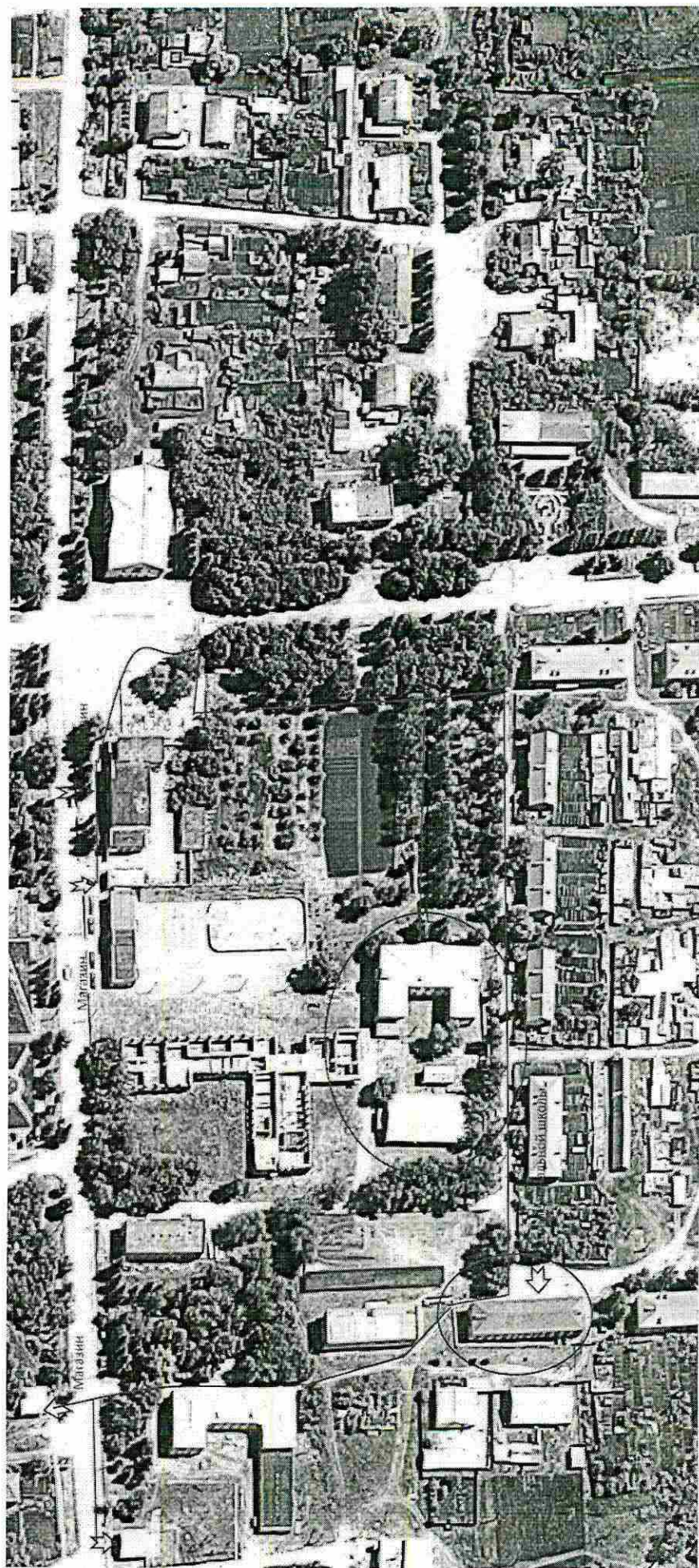
«Радищевский район»

Ульяновской области

от 26.04.2013г. № 276

**СХЕМА**

**границ прилегающих территорий для МБОУ «Октябрьская СШ»**





**УТВЕРЖДЕНА**

постановлением Администрации  
муниципального образования  
«Радищевский район»

Ульяновской области

от 26.04.2019 № 276

**СХЕМА**

**границ прилегающих территорий для МОУ «Верхнемазинская СШ им. Д.В. Давыдова»**





**УТВЕРЖДЕНА**

постановлением Администрации  
муниципального образования  
«Радищевский район»

Ульяновской области

от 26.04.2013 № 276

**СХЕМА**

границ прилегающих территорий для МОУ «Верхнемазинская СШ им. Д.В. Давыдова»





## УТВЕРЖДЕНА

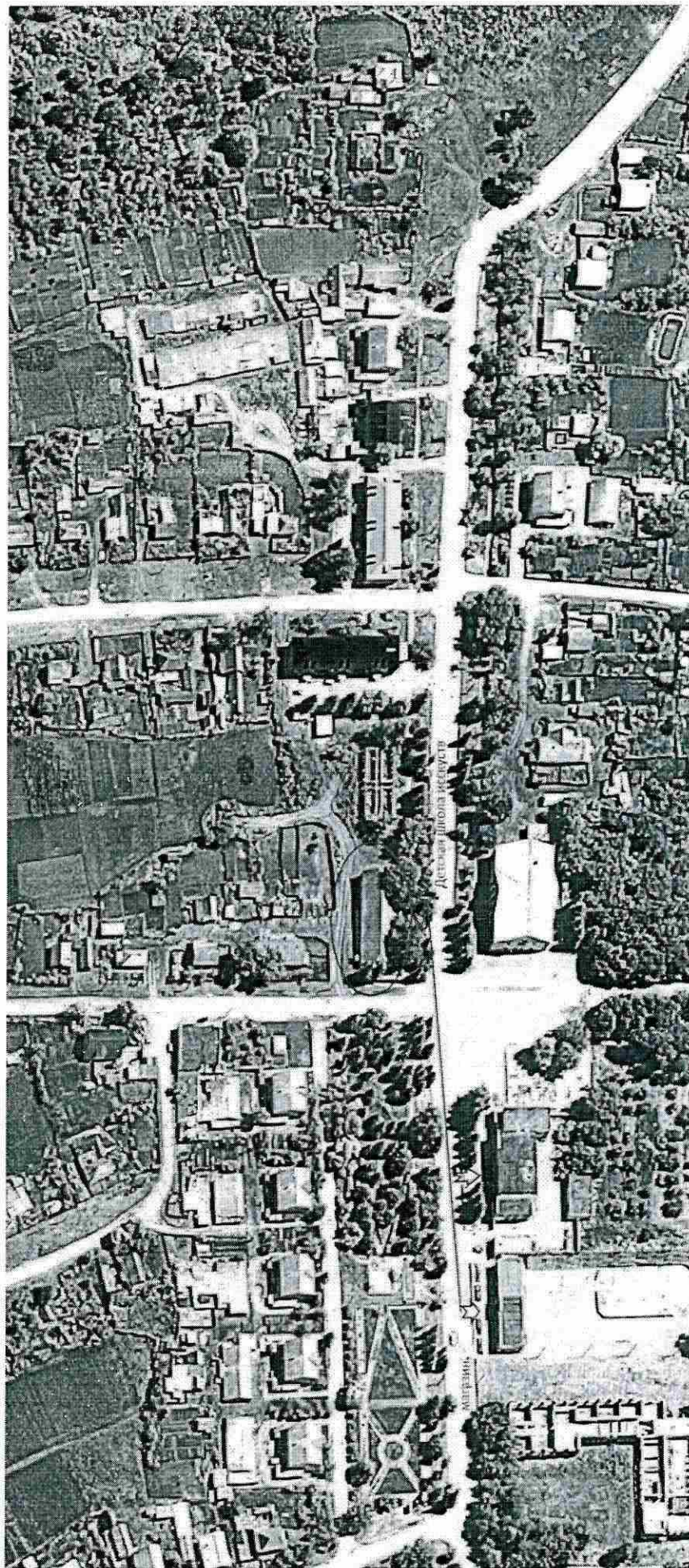
постановлением Администрации  
муниципального образования  
«Радищевский район»

Ульяновской области

от 26.04.2013, № 276

### СХЕМА

границ прилегающих территорий для МБУ ДО «Октябрьская детская школа искусств»





## УТВЕРЖДЕНА

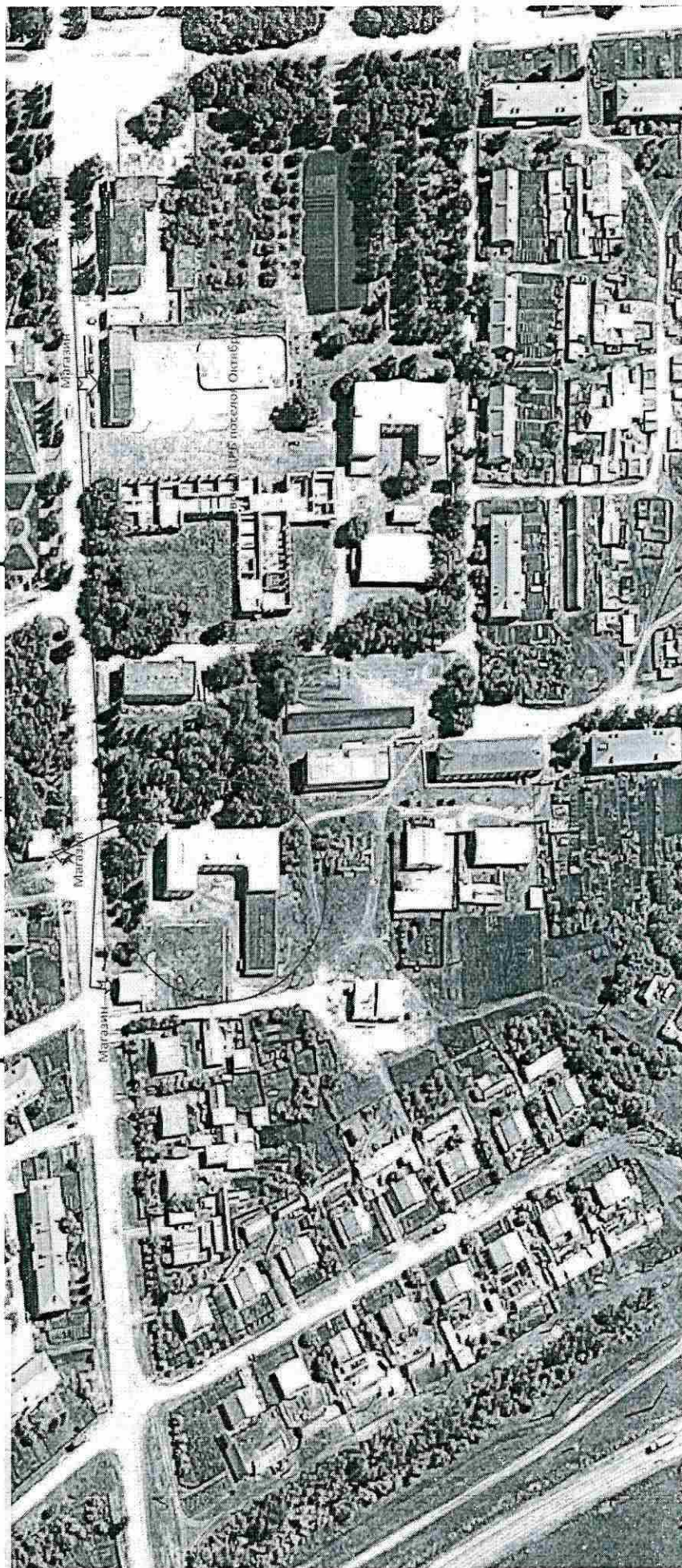
постановлением Администрации  
муниципального образования  
«Радищевский район»

Ульяновской области

от 26.04.2019 г. № 276

### СХЕМА

границ прилегающих территорий для ГУЗ Радищевская районная больница филиал  
терапевтического отделения п. Октябрьский





**УТВЕРЖДЕНА**

постановлением Администрации  
муниципального образования  
«Радищевский район»  
Ульяновской области  
от 26.04.2019 г. № 246

**СХЕМА**

**границ прилегающих территорий для МОУ Нижнемазинская начальная общеобразовательная школа**



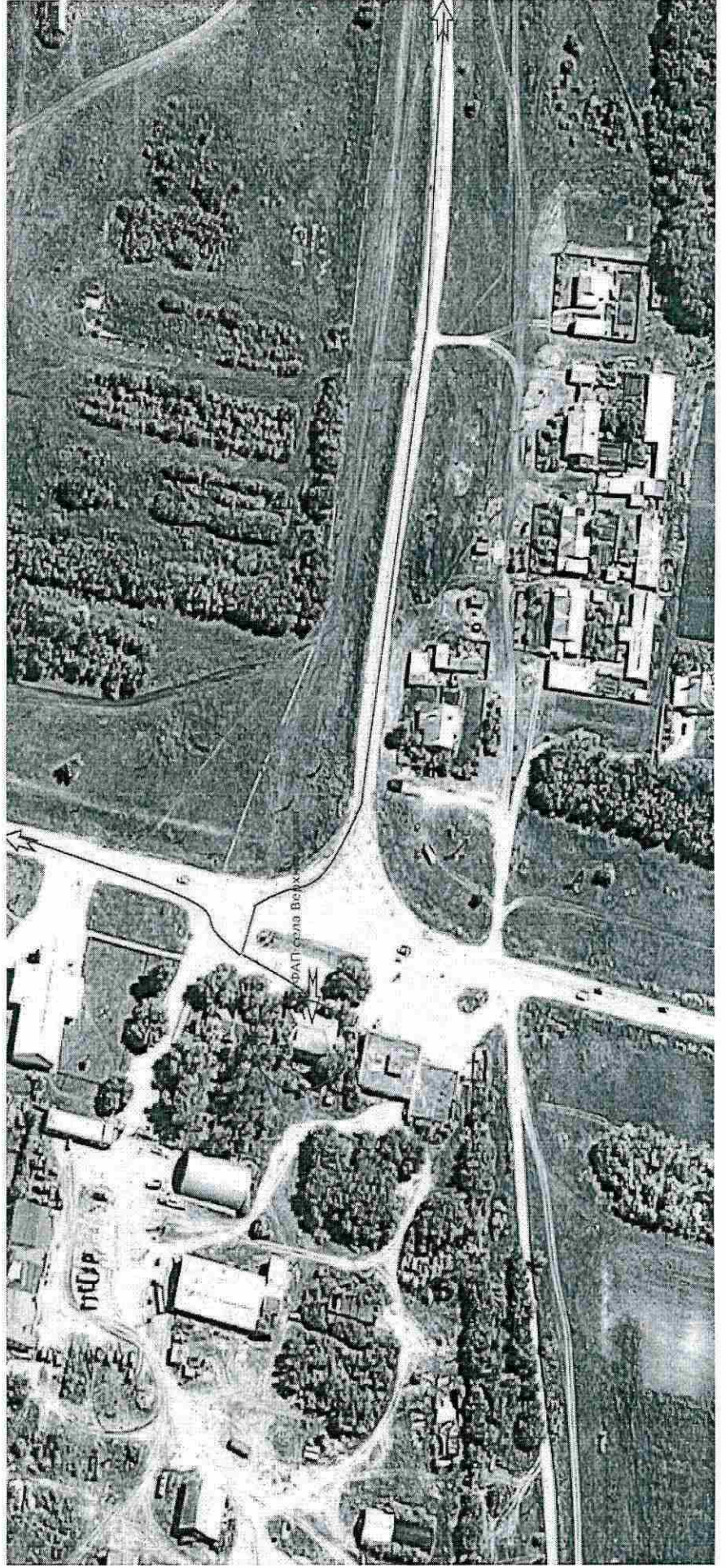


**УТВЕРЖДЕНА**

постановлением Администрации  
муниципального образования  
«Радищевский район»  
Ульяновской области  
от 26.04.2013г. № 276

**СХЕМА**

границ прилегающих территорий для Верхнемазинский ФАП





## УТВЕРЖДЕНА

постановлением Администрации  
муниципального образования  
«Радищевский район»  
Ульяновской области  
от 26.04.2019г. № 276

### СХЕМА

границ прилегающих территорий для Нижнемазинский ФАП

